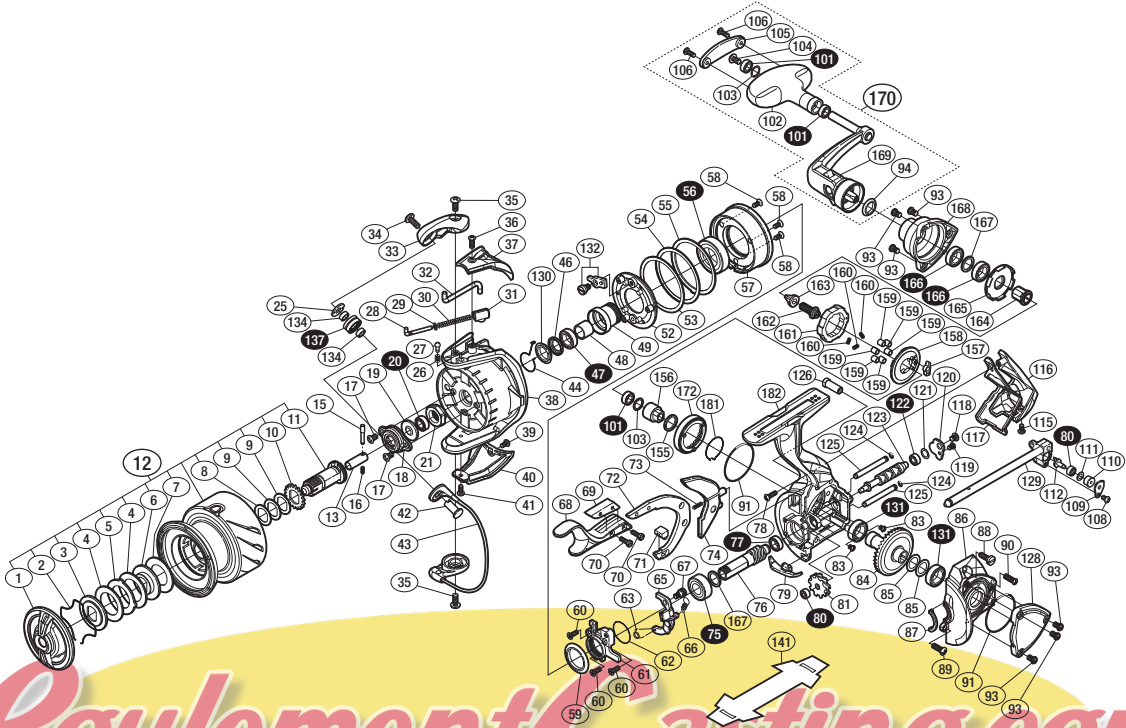


'15 BB-X テクニウム C3000DXG S RIGHT S A-RB

商品コード 5-SE56 F035

本体価格(税別) 96,000円

短縮コード **03486**



※白ヌキ番号はベアリングを示します。
 ※ハンドル側の(93)固定ボルト3本は分解をお勧めいたしません。

調整座金類にしましては、必ずしも分解図中の表現と一致しない場合がございますので、ご了承下さい。
 (商品により使用している場合とそうでない場合がございます。)

| 部品番号 | 部品名 | 本体価格(税別) |
|------|-----------------------|----------|
| 1 | ドラッグノブ組 | 4,000 |
| 2 | 抜ケ止メパネ | 100 |
| 3 | 小判座金 | 100 |
| 4 | ドラッグ座金 | 100 |
| 5 | 耳付キ座金 | 500 |
| 6 | 小判座金 | 100 |
| 7 | ドラッグ座金 | 100 |
| 8 | スプールの座金(0.5t) | 50 |
| 9 | スプールの座金(0.25t) | 50 |
| 10 | スプールの受け(A) | 100 |
| 11 | スプールの受け(B)組 | 2,000 |
| 12 | スプールの組 | 15,000 |
| 13 | スプールの受けカラー | 300 |
| 15 | スプールの受け固定ピン | 100 |
| 16 | スプールのピン固定パネ | 100 |
| 17 | 固定ボルト | 50 |
| 18 | リテーナー | 100 |
| 19 | ローターベアリングシール | 300 |
| 20 | ローター受けカラー組(ベアリング入り) | 1,500 |
| 21 | ローターナット | 500 |
| 25 | ラインローラー受け | 100 |
| 26 | 音出シパネ | 50 |
| 27 | 音出シピン | 100 |
| 28 | アームパネガイド(A) | 300 |
| 29 | アームパネガイド(A)カラー | 100 |
| 30 | アームカムパネ | 100 |
| 31 | アームカムパネシート | 200 |
| 32 | 内ゲリレバー | 200 |
| 33 | アームカム | 1,000 |
| 34 | 固定ボルト | 200 |
| 35 | 固定ボルト | 100 |
| 36 | 固定ボルト | 50 |
| 37 | アームカムパネカバー | 500 |
| 38 | ローター | 2,500 |
| 39 | 固定ボルト | 50 |
| 40 | ヘル取付ケカバー | 500 |
| 41 | 固定ボルト | 50 |
| 42 | アーム固定軸 | 500 |
| 43 | ヘル組 | 5,000 |
| 44 | プレーキツメパネ | 100 |
| 46 | ローターカラー | 500 |
| 47 | ボールベアリング(7×11×3 SARB) | 1,200 |
| 48 | ピニオンギアカラー | 100 |
| 49 | プレーキベアリング止メ輪 | 800 |
| 52 | プレーキ板 | 800 |
| 53 | プレーキ調整座金 | 100 |
| 54 | プレーキ座金 | 100 |

| 部品番号 | 部品名 | 本体価格(税別) |
|------|------------------------|----------|
| 55 | プレーキ座金 | 100 |
| 56 | ボールベアリング(12×21×5 SARB) | 1,500 |
| 57 | プレーキコア | 2,500 |
| 58 | 固定ボルト | 50 |
| 59 | プレーキベアリングシール | 200 |
| 60 | 固定ボルト | 50 |
| 61 | ベアリング押サエ板 | 800 |
| 62 | Oリング | 300 |
| 63 | プレーキ切換工パネ | 100 |
| 65 | プレーキレバー板 | 550 |
| 66 | セーフティープレーキツメパネ | 100 |
| 67 | レバー板固定軸 | 200 |
| 68 | プレーキレバー(A) | 3,500 |
| 69 | プレーキレバー銘版 | 400 |
| 70 | 固定ボルト | 200 |
| 71 | プレーキシュー | 100 |
| 72 | プレーキレバー(B) | 3,500 |
| 73 | プレーキレバーパネ | 100 |
| 74 | プレーキレバーシート | 300 |
| 75 | ボールベアリング(7×14×5 SARB) | 1,200 |
| 76 | ピニオンギア | 1,500 |
| 77 | ボールベアリング(5×8×2.5 SARB) | 1,200 |
| 78 | 固定ボルト | 100 |
| 79 | 内ゲリ当タリ | 100 |
| 80 | ボールベアリング(2×5×2.5 SARB) | 1,200 |
| 81 | ウォームシャフトギア | 800 |
| 83 | 固定ボルト | 100 |
| 84 | ドライブギア | 3,000 |
| 85 | 座金 | 50 |
| 86 | フタ | 6,000 |
| 87 | フタフランジシール | 200 |
| 88 | 固定ボルト | 100 |
| 89 | 固定ボルト | 50 |
| 90 | 固定ボルト | 50 |
| 91 | Oリング | 300 |
| 93 | 固定ボルト | 200 |
| 94 | ハンドル軸シール | 200 |
| 101 | ボールベアリング(4×7×2.5 SARB) | 1,200 |
| 102 | ハンドルノブ | 1,500 |
| 103 | 座金 | 150 |
| 104 | 固定ボルト | 50 |
| 105 | ハンドルノブ銘版 | 300 |
| 106 | 固定ボルト | 50 |
| 108 | 固定ボルト | 50 |
| 109 | ウォームシャフトピン押サエ板 | 100 |
| 110 | ウォームシャフトピンカラー | 200 |
| 111 | 座金 | 50 |

| 部品番号 | 部品名 | 本体価格(税別) |
|------|-------------------------|-------------|
| 112 | ウォームシャフトピン | 300 |
| 115 | 固定ボルト | 100 |
| 116 | ボデイカード | 1,000 |
| 117 | ボデイカバー | 200 |
| 118 | 固定ボルト | 50 |
| 119 | 固定ボルト | 50 |
| 120 | ウォームシャフトカバー | 100 |
| 121 | 座金 | 50 |
| 122 | ボールベアリング(3×6×2.5 SARB) | 1,200 |
| 123 | ウォームシャフト | 800 |
| 124 | Oリング | 100 |
| 125 | 指動子ガイド | 500 |
| 126 | プレーキレバー固定軸 | 500 |
| 128 | カバープレート | 3,000 |
| 129 | メインシャフト組 | 2,500 |
| 130 | シール | 200 |
| 131 | ボールベアリング(8×12×3.5 SARB) | 1,200 |
| 132 | プレーキツメ組 | 300 |
| 134 | ラインローラーベアリングカラー | 450 |
| 137 | ラインローラー(ベアリング入り) | 2,000 |
| 155 | ローラーグリップインナーカバー | 200 |
| 156 | ローラーグリップインナー | 500 |
| 157 | プレーキツメ | 100 |
| 158 | ローラーグリップガイド | 200 |
| 159 | ローラーグリップローラー | 100 |
| 160 | ローラーグリップパネ | 100 |
| 161 | ローラーグリップアウター | 300 |
| 162 | 固定ボルト | 200 |
| 163 | ハンドル軸エッジ止メ座金 | 100 |
| 164 | ハンドル軸(B) | 800 |
| 165 | ローラーグリップ板 | 1,800 |
| 166 | ボールベアリング(7×11×3 SARB) | 1,200 |
| 167 | 座金 | 100 |
| 168 | ユニットプレート | 3,000 |
| 169 | ハンドル | 5,000 |
| 170 | ハンドル組 | 7,500 |
| 172 | プレーキギア組 | 300 |
| 181 | ストッパーパネ | 100 |
| 182 | ボデイ | 15,000 |
| 141 | 脚保護シート | (付属品) 200 |
| *F01 | リール袋 | (付属品) 1,000 |
| TRST | 取扱説明書 | (付属品) 200 |
| BNKI | 分解図 | (付属品) 100 |
| ACU2 | 号数シール | (付属品) 200 |