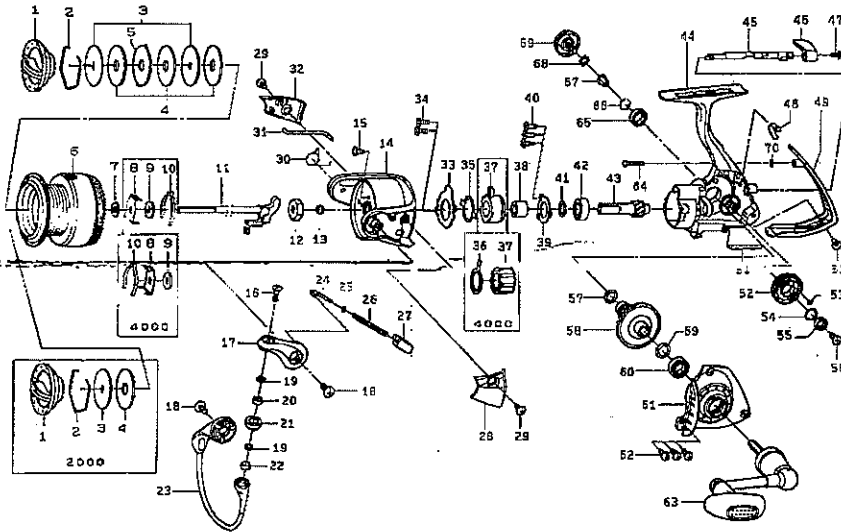




TRIFORCE ZA 2000/2500/4000



Key No.	TRIFORCE ZA 2000 Parts No.	Parts Name	TRIFORCE ZA 2500 Parts No.	TRIFORCE ZA 4000 Parts No.
1	6H248301	Drag Knob	6H250001	6H250001
2	6F884001	Drag Washer Retainer	6F884001	6F884001
3	6G700601	Key Washer	6G700601	6G700601
4	6F691001	Drag Washer	6F691001	6F691001
5	-	Eared Washer	6G700701	6G700701
2-6	6H248101	Spool Assembly	6H249801	6H251401
7	6E467101	Washer (A)	6E467101	6E467101
8	6G700001	Click Leaf Spring Holder	6G700001	6G743901
9	6E246101	Washer (B)	6E246101	6E246101
10	6F704901	Spool Click Leaf Spring	6F704901	6F709002
11	6G724401	Main Shaft	6G698701	6G742701
12	6G699801	Rotor Nut	6G699801	6G743801
13	6G699701	Collar (A)	6G699701	6G751201
14	6G630521	Rotor	6G612623	6G648117
15	6G627701	Screw (A)	6G627701	6G627701
16	6G195602	Screw (B)	6G195602	6G195602
17	6G612328	Bail Arm	6G612328	6G612328
18	6G205001	Screw (C)	6G205001	6G205001
19	6F897101	Washer (C)	6F897101	6F897101
20	6G281601	Ball Bearing (A)	6G281601	6G281601
21	6F921601	Line Roller	6F921601	6F921601
22	6G047601	Collar (B)	6G047601	6G047601
23	6G630701	Bail Assembly	6G612701	6G646401
24	6G471801	Bail Spring Shaft	6G471801	6G298201
25	6E313901	Washer (D)	6E313901	6E313901
26	6G471701	Bail Spring	6G471701	6G646201
27	6G612101	Bail Spring Holder	6G612101	6G612103
28	6G630601	Cover (A)	6G612501	6G646301
29	6G270801	Screw (D)	6G270801	6G270801
30	6G613101	Bail Trip Lever Spring	6G613101	6G613101
31	6G630801	Bail Trip Lever	6G613001	6G646501
32	6G630901	Cover (B)	6G613201	6G646601
33	6G611201	Roller Clutch Retainer	6G611201	6G577401
34	6G557101	Screw (E)	6G557101	6G557101
35	6G465401	Clutch Cam Retainer	6G465401	6F641501
36	-	Clutch Cam	-	6F641401
37	6G539201	Roller Clutch	6G539201	6G314501
38	6G716201	Spacing Sleeve	6G716201	6G743001
39	6G467402	Bearing Retainer (A)	6G467402	6G522901
40	6G557101	Screw (F)	6G557101	6E134509
41	63758509	Washer (E)	63758509	-
42	6G535101	Ball Bearing (B)	6G535101	6G522801
43	6G724601	Pinion Gear	6G698901	6G743101
44	6H247901	Body	6H249801	6H251201
45	6G698601	Anti-Reverse Cam	6G698601	6G742601
46	6G699414	Anti-Reverse Lever	6G699414	6G699414
47	6G699501	Screw (G)	6G699501	6G699501
48	6G726201	Anti-Reverse Cam Spring	6G726201	6G726201
49	6G724901	Rear Cover	6G699301	6G743501
50	6G332704	Screw (H)	6G332704	6G332704
51	6G629902	Stabilizer Bar	6G610802	6G644702
52	6G629502	Oscillating Gear	6G610202	6G644302
53	6G466001	"O" Ring (A)	6G466001	6B853101
54	6G466100	Washer (F)	6G466100	6G522100
55	6F055602	Ball Bearing (C)	6F055602	6G467102
56	6F206902	Screw (I)	6F206902	6B703401
57	6G670501	"O" Ring (B)	6G670501	6G645301
58	6G699001	Drive Gear	6G699001	6G743201
59	63758500	Washer (G)	63758500	63737800
60	6G467302	Ball Bearing (D)	6G467302	6G523401
61	6H248001	Side Cover	6H249701	6H251301
62	6G332904	Screw (J)	6G332904	6G332904
63	6G725201	Handle Assembly	6G699901	6G744001
64	6E119602	Screw (K)	6E119602	6E119602
65	6G522703	Ball Bearing (E)	6G522703	6B861704
66	6G472401	Bearing Retainer (B)	6G472401	6G525101
67	6F721001	Collar (C)	6F721001	6F721202
68	61608101	Washer (H)	61608101	61608101
69	6G700201	Handle Screw	6G700201	6G744201
70	6F037400	Washer (I)	6F037400	6F037400
2-6	6H248101	Spool Assembly (Extra Spool)	6H249801	6H251401