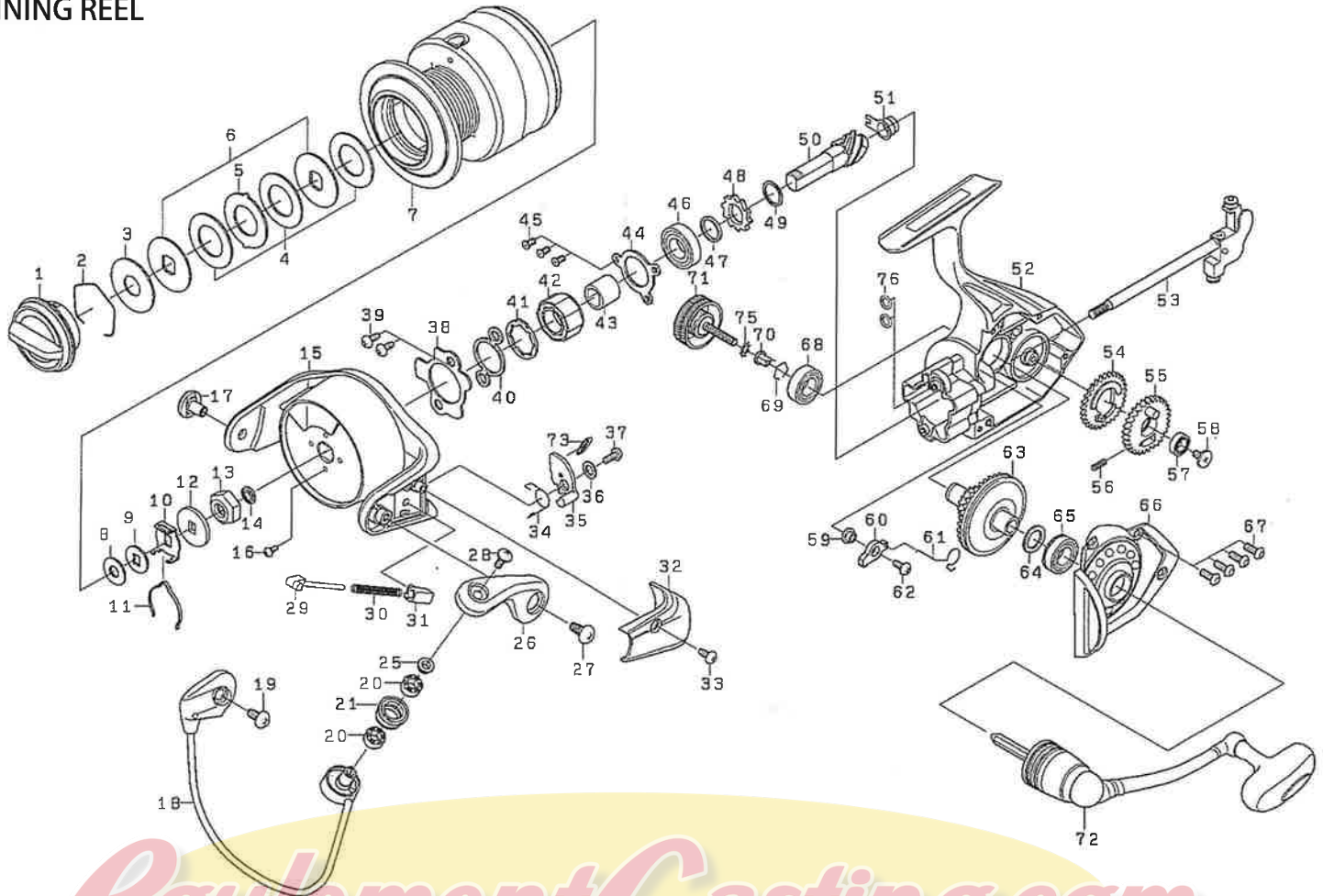




SALTIST NERO 4000/4000H/4500/4500H

SPINNING REEL



SALTIST NERO 4000/4000H/4500/4500H

Key No.	Parts No.	Parts Name	Désignation des pièces	Key No.	Parts No.	Parts Name	Désignation des pièces
1	6J222501	Drag knob	Bouton de frein	41	6H247601	Clutch cam	Came d'embrayage
2	6F884001	Drag washer retainer	Clips de rondelle de frein	42	6G314501	Roller clutch	Roulement à aiguilles
3	6H380901	Drag washer(A)	Rondelle de frein (A)	43	6H172703	Spacing sleeve	Manchon
4	6F691001	Key washer	Rondelle fixe	44	6H244501	Bearing retainer(A)	Rondelle de retenue du roulement à billes (A)
5	6G700701	Drag washer(B)	Rondelle de frein (B)	45	6G557101	Screw(H)	Vis (H)
6	6H175101	Eared washer	Rondelle à oreilles	46	6G426301	Ball bearing(A)	Roulement à billes (A)
2-7	6J222201	Spool assembly(4000)	Assemblage de Bobine(4000)	47	6H243901	Collar(D)	Collier (D)
2-7	6J222601	Spool assembly(4000H)	Assemblage de Bobine(4000H)	48	6E262701	Ratchet	Cliquet
2-7	6J222901	Spool assembly(4500)	Assemblage de Bobine(4500)	49	6E339701	Washer(B)	Rondelle (B)
2-7	6J223201	Spool assembly(4500H)	Assemblage de Bobine(4500H)	50	6H243801	Pinion gear(4000/4500)	Pignon(4000/4500)
8	6F050100	Spool washer(A)	Rondelle de Bobine(A)	50	6H376801	Pinion gear(4000H/4500H)	Pignon(4000H/4500H)
9	6F050002	Spool washer(B)	Rondelle de Bobine(B)	51	6H243701	Collar(E)	Collier (E)
10	6H309501	Click leaf spring holder	Support de ressort de réglage du cliquet	52	6J221601	Body assembly	Bâti
11	6B747701	Spool click leaf spring	Ressort de réglage de Bobine	53	6H309601	Main shaft	Axe principal
12	6F049901	Spool washer(C)	Rondelle de Bobine(C)	54	6H243101	Oscillating gear(A)	Roue d'oscillation (A)
13	6H309401	Rotor nut	Ecrou de Cloche	55	6H243001	Oscillating gear(B)	Roue d'oscillation (B)
14	6G751201	Collar(A)	Collier (A)	56	6G157401	Oscillating gear spring	Ressort de roue d'oscillation
15	6H245002	Rotor	Cloche	57	6G467105	Ball bearing(B)	Roulement à billes (B)
16	6G627701	Screw(A)	Vis (A)	58	6H272201	Screw(I)	Vis (I)
17	6H245602	Bail holder nut	Ecrou de support de pick-up	59	6H243301	Collar(F)	Collier (F)
18	6H375901	Bail assembly	Ensemble Arceau du pick-up	60	6H243201	Anti-reverse pawl	Cliquet anti-retour
19	63516105	Screw(B)	Vis (B)	61	6H244401	Spring	Ressort
20	6H035503	Collar(B)	Collier (B)	62	63516401	Screw(J)	Vis (J)
21	6H246103	Line roller	Galet de pick-up	63	6H244302	Drive gear(4000/4500)	Roue de commande(4000/4500)
25	6H271201	Collar(C)	Collier (C)	63	6H376901	Drive gear(4000H/4500H)	Roue de commande(4000H/4500H)
26	6H245405	Bail arm	Bras de pick-up	64	63712800	Washer(C)	Rondelle (C)
27	6G455601	Screw(C)	Vis (C)	65	6F240001	Ball bearing(C)	Roulement à billes (C)
28	6F608901	Screw(D)	Vis (D)	66	6J221801	Side cover	Couvercle
29	6H245301	Bail spring shaft	Axe du Bras de pick-up	67	63516415	Screw(K)	Vis (K)
30	6H345301	Bail spring	Ressort du Bras de pick-up	68	6G522802	Ball bearing(D)	Roulement à billes (D)
31	6H270501	Bail spring holder	Support ressort de pick-up	69	6H047201	Bearing retainer(B)	Rondelle de retenue du roulement à billes (B)
32	6H245503	Bail spring cover	Couvercle du ressort de pick-up	70	6F409001	Collar(G)	Collier (G)
33	6G205101	Screw(E)	Vis (E)	71	6H051303	Handle screw	Vis de manivelle
34	6H264401	Bail trip lever spring	Ressort du Levier de déclenchement	72	6J222001	Handle assembly	Manivelle
35	6H245901	Bail trip lever	Levier de déclenchement	73	6G194301	Brake shoe	Sabot de frein
36	63753000	Washer(A)	Rondelle (A)	75	61608101	Washer(D)	Rondelle (D)
37	6G193701	Screw(F)	Vis (F)	76	6G167201	Washer(E)	Rondelle (E)
38	6H244202	Roller clutch retainr	Clips disque embrayage				
39	63516101	Screw(G)	Vis (G)				
40	6H244001	Clutch cam retainer	Verrou de came d'embrayage				